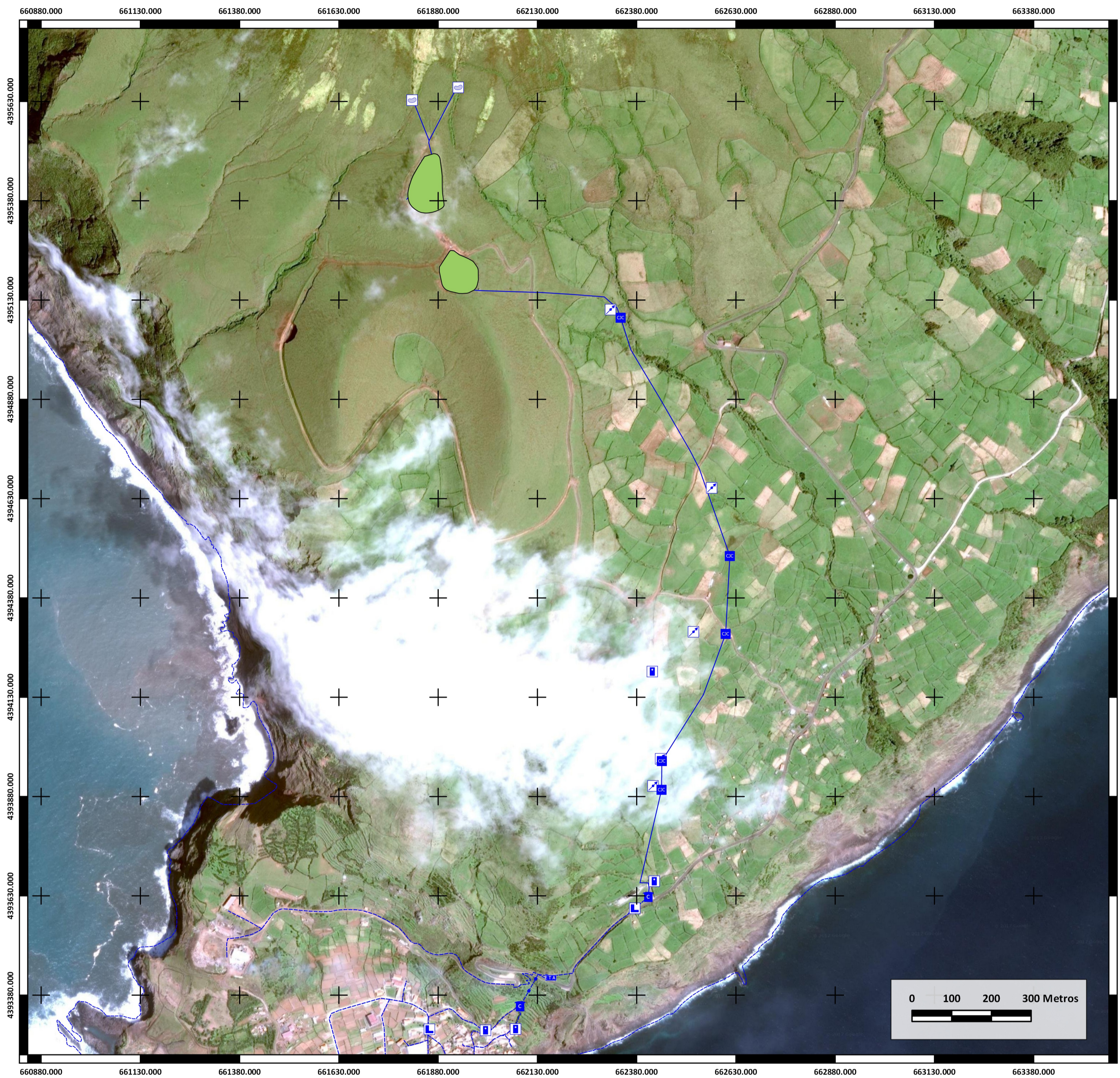
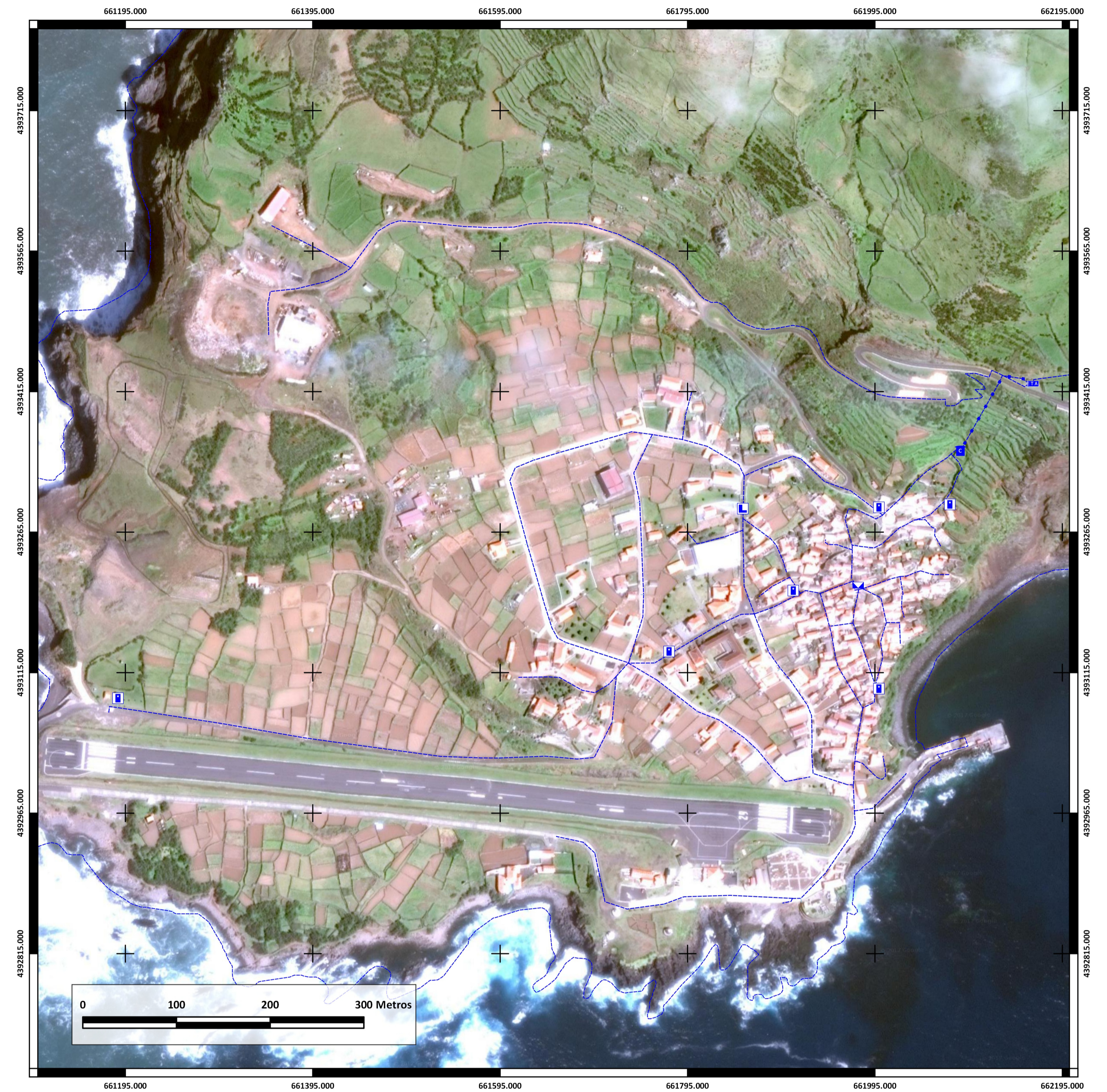


Infraestruturas em Alta



Infraestruturas em Baixa



Legenda:

- | | | | |
|---------------------|----------------------------|------------------------------------|-----------------------------------|
| □ Junta Cega | ■ Áreas Vedadas | ■ Reservatórios e Cisternas | ⊠ Válvula de Seccionamento Aberta |
| • Tê | ■ Caixa Junção de Caudais | — Adução | □ Limite Ilha |
| ■ Bebedouro | ■ Câmara de Perda de Carga | — Adução/Distribuidora | ⊠ Origem da Água Subterrânea |
| ■ Chafariz | ■ Câmaras de Válvulas | --- Distribuição | ⊠ Origem da Água Superficial |
| ■ Fontanário | ■ ETA | ⊠ Válvulas de Descarga | |
| ■ Bocas de Incêndio | — Ramais | ⊠ Válvula de Seccionamento Fechada | |



Câmara Municipal do Corvo

Sistema de Abastecimento de Água
do Corvo

Infraestruturas em Alta e Baixa
Zona de Abastecimento do Corvo

Escalas:
IA 1:7.000 / IB 1:3.000

Data:
maio 2017

